

Journée d'inauguration de SENSE CITY

23 mars 2015



advancity
The Smart Metropolis Hub

The Smart Metropolis Hub[®]

L'innovation made in France au service des villes à vivre

Dominique RENAUDET
Président du Comité Stratégique des Ecotechnologies



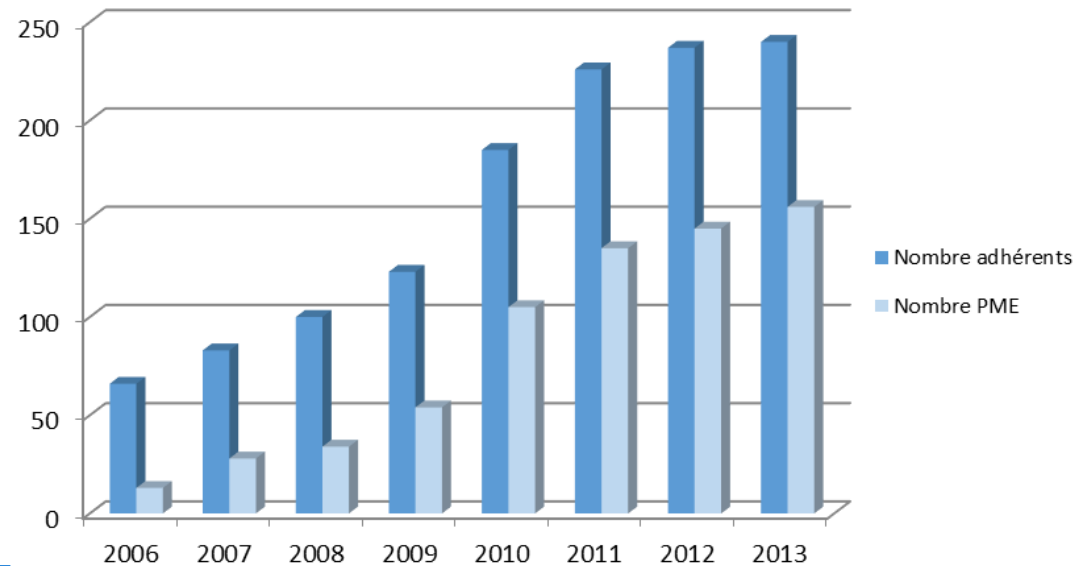
Un **pôle de compétitivité** dédié au développement durable des territoires, au service de la croissance des entreprises, consacré à **la ville** et aux **éco-technologies urbaines**

400 projets labellisés

152 projets financés

Plus de 450 M € investissements

162 M € subventions



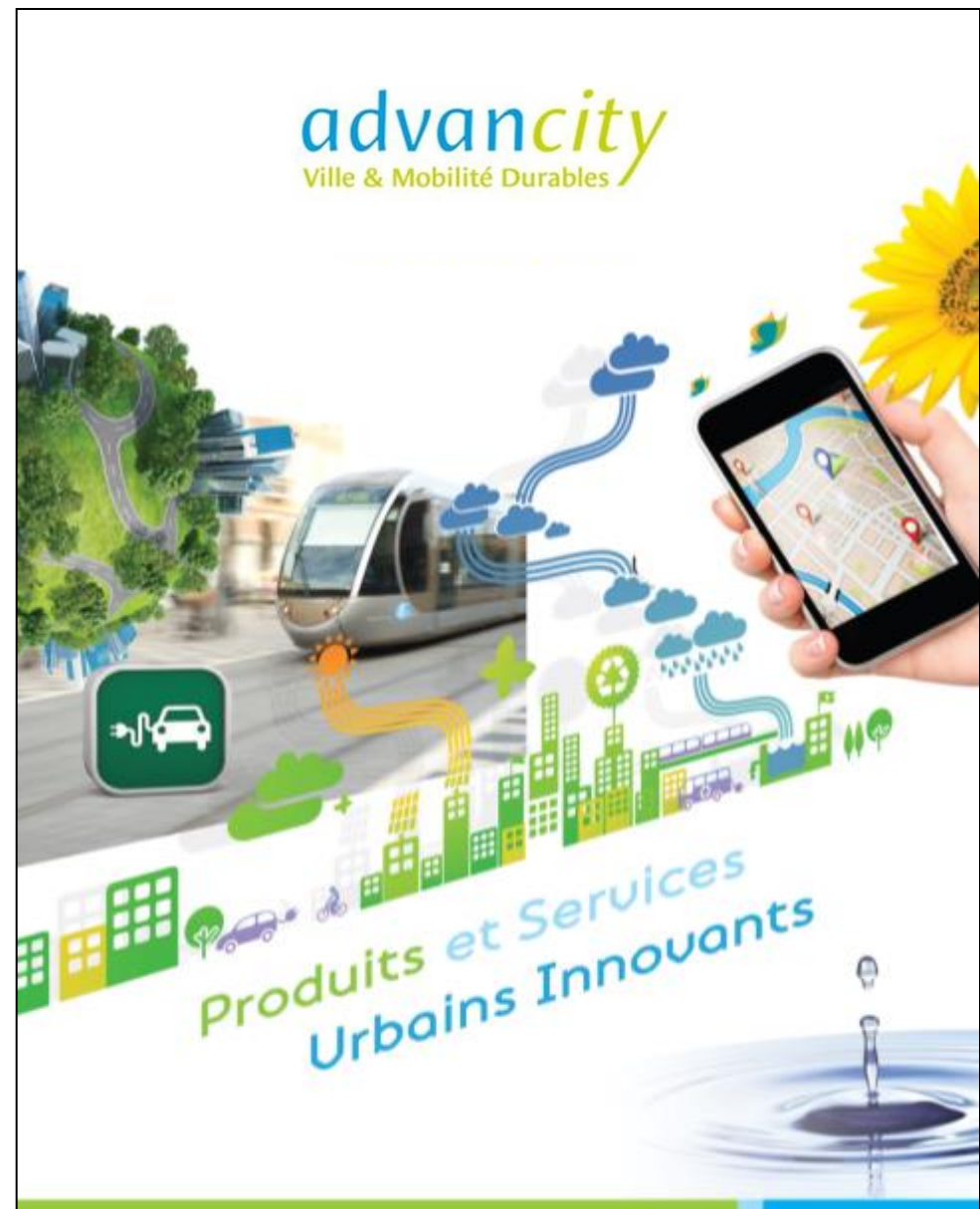
260 membres (grands groupes, PME, centres de formation, laboratoires de recherche, architectes-urbanistes, fonds d'investissement, établissements publics, collectivités territoriales) : un réseau unique de compétences et de talents, partageant la culture du terrain et du service

Une action au service de la croissance

advancity
Ville & Mobilité Durables

- Incubation (usine à projets et à produits), Valorisation des projets d'innovation
- Carrefour d'échanges et d'informations
- Services aux PME de la Filière des éco-activités Paris-Région

*avec un marquage Advancity®
reconnu dans l'écosystème de la
Ville durable, en France et à
l'international*



Une véritable force d'innovation,
Plus de 175 entreprises dont 17 grands groupes

advancity
Ville & Mobilité Durables

Génie civil
Construction
Intégration ENR
Photovoltaïque



Services urbains
Environnement
Mobilité

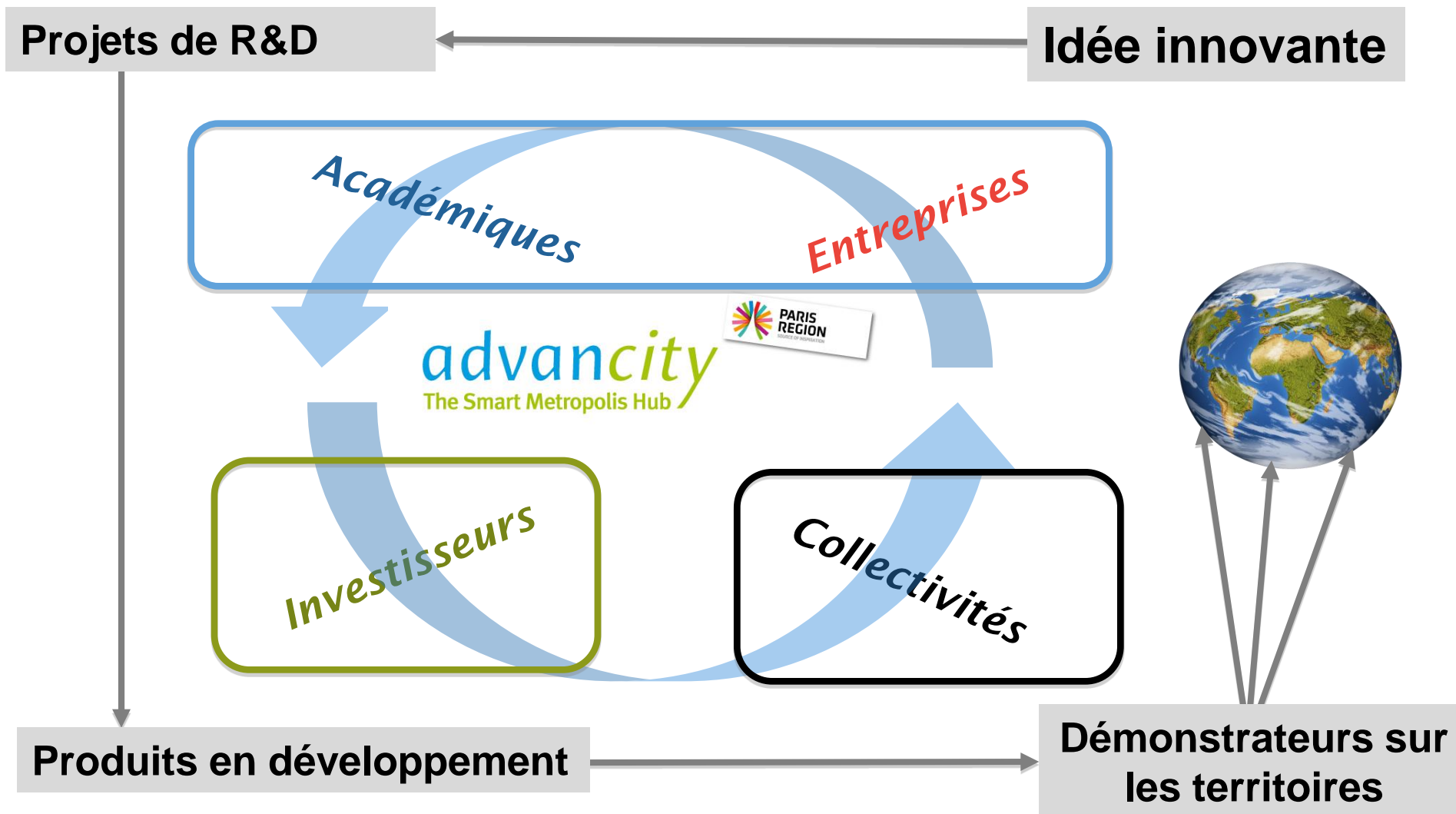


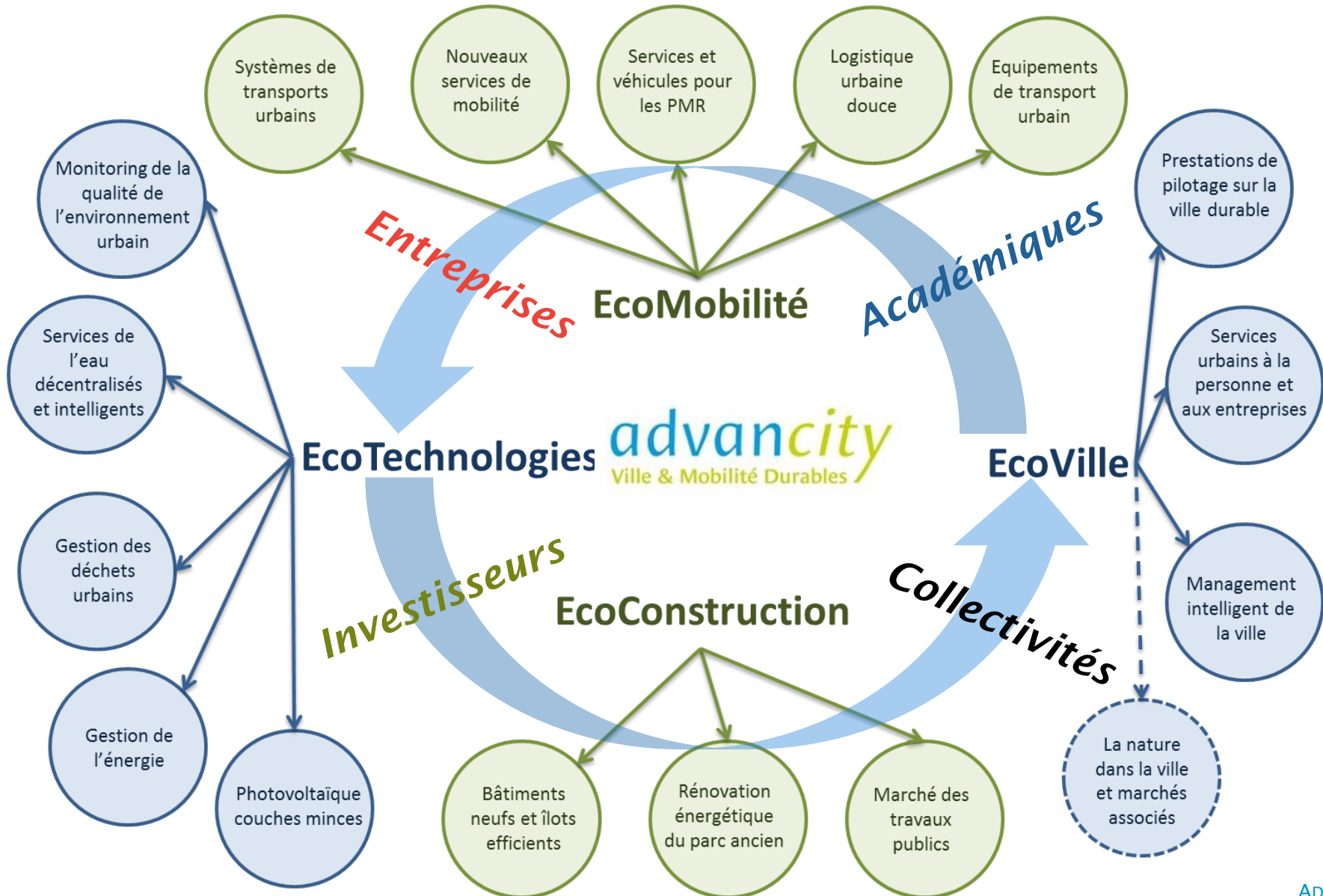
**Un forte
représentation des
établissements
d'enseignement
supérieur et des
organismes de
recherche publics**

- CSTB
- Ecole des Ponts Paris-Tech
- Ecole des ingénieurs de la Ville de Paris
- Ecole Polytechnique
- IGN
- ESIEE
- IFSTTAR
- INRIA
- Université Paris-Est Marne la Vallée
- etc...

- Un champ de collaborations entre public et privé extrêmement riche et varié, de haut niveau
- Un potentiel de valorisation de travaux académiques également très important
- Un écosystème propice à l'éclosion de Sense City, à son développement et à sa valorisation

Accompagner les acteurs de la ville durable, du projet à la mise sur le marché



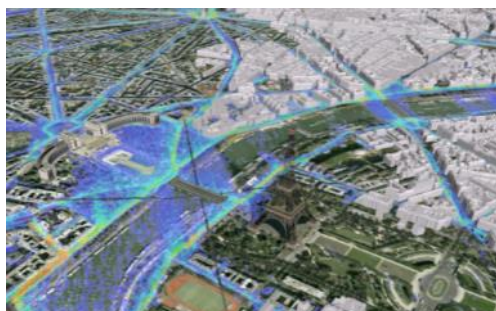
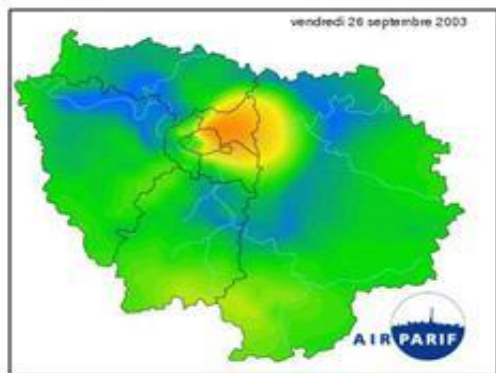


- **Enthousiasme et fortes attentes**
- **Dispositif catalyseur d'innovation pour l'écosystème du pôle**
- **Au cœur des enjeux d'intégration des technologies dans la ville**
- **Des perspectives exaltantes :**
 - **Le juste monitoring de la ville : donner du sens au déploiement de la mesure**
 - **Développer le data mining et l'assimilation de données pour la simulation numérique**
 - **Vers des capteurs « furtifs » et des matériaux communicants (nanocapteurs embarqués) ?**
 - **Vers une intelligence artificielle de la ville ?**

advancity
Ville & Mobilité Durables



Pour en savoir plus :
www.advancity.eu



Développer un système de simulation innovant pour représenter et prévoir la pollution atmosphérique en tout point d'une très grande ville avec une résolution de l'ordre de quelques mètres.

transposition au domaine civil des résultats de plusieurs années de recherche en calculs intensifs à travers un partenariat entre ARIA Technologies, le CEA, AIRPARIF et LEOSPHERE,

ARIA apporte le modèle de calcul MSS, le CEA sa compétence en calcul parallèle, AIRPARIF ses bases de données d'émission et de pollution de fond et LEOSPHERE sa technologie de mesures laser atmosphériques.

Partenaires

